

**Le Centre des monuments nationaux  
présente  
le programme d'animations de l'été 2023  
au château de Puyguilhem**



L'animation « Lin'o château » © Gwyneth Griffin

---

**Contacts presse :**

Pôle presse du CMN :

[presse@monuments-nationaux.fr](mailto:presse@monuments-nationaux.fr)

Su-Lian Neville 01 44 61 22 96

Ophélie Thiery 01 44 61 22 45

Mission communication du CMN :

[delphine.jeammet@monuments-nationaux.fr](mailto:delphine.jeammet@monuments-nationaux.fr)

Delphine Jeammet 01 44 61 20 01

Château de Puyguilhem

Pascale Thibault, administrateur 05 65 10 98 00

[pascale.thibault@monuments-nationaux.fr](mailto:pascale.thibault@monuments-nationaux.fr)

[www.monuments-nationaux.fr](http://www.monuments-nationaux.fr)

Pour retrouver l'ensemble des communiqués du CMN :

[presse.monuments-nationaux.fr](mailto:presse.monuments-nationaux.fr)

## Communiqué de presse

---

Cet été, le Centre des monuments nationaux organise, au château de Puyguilhem, des ateliers à destination des familles, pour éveiller la sensibilité des plus jeunes et découvrir le monument à travers une vision artistique originale.

**Lin'o Château, les lundis 17, 24, 31 juillet, 7 et 14 août de 15h à 17h**

**Atelier de création**

Un tout nouvel atelier d'initiation à la linogravure sera proposé aux enfants dans lequel leur sens de l'observation, leur inspiration et leur dextérité seront sollicitées. Cet atelier leur permettra de découvrir une technique d'impression simple et efficace. Ils expérimenteront des jeux de compositions graphiques et colorées pour créer leurs précieux petits souvenirs du château.

**Papiers de lumière, les mercredis 12, 19, 26 juillet, 2, 9 et 16 août de 15h à 17h**

**Atelier de création**

Délicatesse et travail de composition seront également au programme des ateliers du mercredi. Les participants joueront avec la transparence et la texture des papiers colorés pour donner vie à des suspensions aux perspectives éclatantes, à intégrer dans les abords du château le temps d'une photo.

### Informations pratiques :

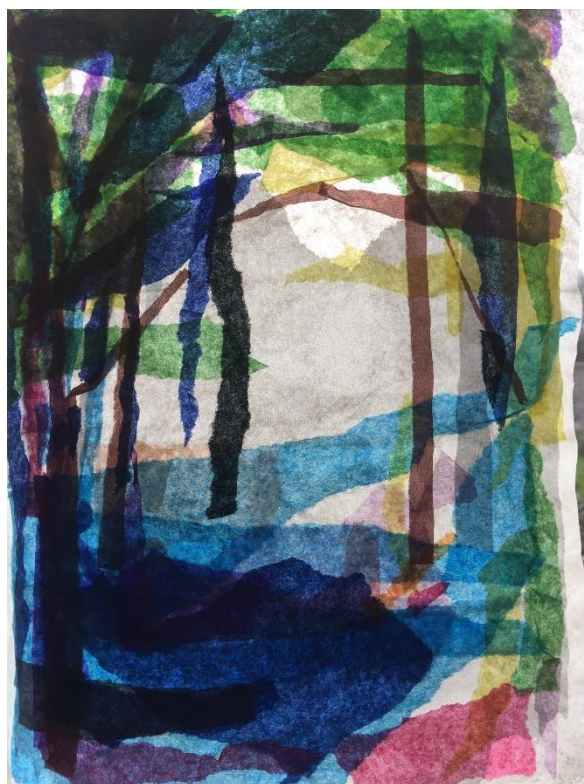
- **Conditions d'accès** : à partir de 5 ans, en famille (les enfants de moins de 16 ans doivent être accompagnés d'un adulte)
- **Tarifs** : adultes : 8 € / -26 ans : 4 € / -5 ans : gratuit
- **Renseignements** au 05 53 54 82 18 et sur [www.chateau-puyguilhem.fr](http://www.chateau-puyguilhem.fr)
- **Réservation exclusivement** en ligne sur [www.chateau-puyguilhem.fr](http://www.chateau-puyguilhem.fr)

## Visuels à disposition de la presse

---



L'animation « Lin'o château » © Gwyneth Griffin



L'animation « Papiers de lumière » © Gwyneth Griffin



## Château de Puyguilhem

---



Château de Puyguilhem © Jean-Luc Paillé - CMN

Le château de Puyguilhem a été construit dans le premier tiers du XVI<sup>e</sup> siècle, sur l'emplacement d'un repaire médiéval, pour Mondot de La Marthonie, d'abord président du parlement de Guyenne, puis en 1515 du parlement de Paris. Ce juriste proche de François I<sup>er</sup> seconda Louise de Savoie, mère du roi, lorsque celle-ci fut chargée des affaires du royaume pendant la première campagne d'Italie. La construction du château, commencée en 1510, était encore inachevée en 1517 à la mort de Mondot de La Marthonie. C'est son frère, évêque de Dax, qui mena les travaux à leur terme, en 1534.

Situé dans un écrin de verdure, le château de Puyguilhem laisse apparaître progressivement au visiteur ses hautes toitures, ses souches de cheminées sculptées et ses somptueuses lucarnes. Son très riche décor sculpté est marqué par l'italianisme cher aux artistes de la Renaissance française. A l'intérieur, on peut y admirer notamment une exceptionnelle cheminée montrant les travaux d'Hercule et la splendide charpente du XVI<sup>e</sup> siècle.

Le château de Puyguilhem est ouvert au public par le Centre des monuments nationaux.

### Ma pierre à l'Edifice

En se connectant sur [www.mapierrealedifice.fr](http://www.mapierrealedifice.fr), les amoureux du patrimoine peuvent faire un don pour le château de Puyguilhem (« Mon monument préféré ») et ainsi contribuer à l'animer, l'entretenir et le préserver.

## Informations pratiques

---

### Château de Puuguilhem

24530 Villars

Tél. 05 53 54 82 18

<https://www.chateau-puyguilhem.fr/>

[puyguilhem@monuments-nationaux.fr](mailto:puyguilhem@monuments-nationaux.fr)

### Modalités de visite

---

Réservation conseillée au 05 53 54 82 18

La billetterie est assurée uniquement en ligne sur [www.chateau-puyguilhem.fr](http://www.chateau-puyguilhem.fr)

Les visiteurs sont invités à consulter en amont de leur visite le site <https://www.chateau-puyguilhem.fr/> où les modalités de visite sont mises à jour.

### Horaires

---

Monument :

Du 2 mai au 31 août, Tous les jours, 10h-12h30 et 14h-18h30

Du 1<sup>er</sup> au 30 septembre Tous les jours sauf le lundi : 10h-12h30 et 14h-17h30

Du 1<sup>er</sup> octobre au 31 mars Tous les jours sauf le lundi : 10h-12h30 et 14h-17h30

Du 1<sup>er</sup> au 30 avril Tous les jours sauf le lundi : 10h-12h30 et 14h-17h30

Dernier accès 45 minutes avant la fermeture

Fermé les 1<sup>er</sup> janvier, 1<sup>er</sup> mai, 1<sup>er</sup> et 11 novembre, 25 décembre

### Tarifs

---

**Tarif visiteurs :** Plein tarif : 6€ - Tarif réduit : 5€ - Tarif groupe : 5€ (à partir de 20 personnes) (visite de l'exposition comprise dans le droit d'entrée, hors ateliers famille)

#### Gratuité

Moins de 18 ans (en famille et hors groupes scolaires)

Moins de 18 ans (en famille et hors groupes scolaires)

18-25 ans (ressortissants de l'Union Européenne et résidents réguliers non-européens sur le territoire de l'Union Européenne)

1<sup>er</sup> dimanche du mois de janvier à mars et de novembre à décembre

Personne handicapée et son accompagnateur,

Demandeur d'emploi, sur présentation d'une attestation de moins de 6 mois, bénéficiaires RSA, aide social, Journalistes

### Accès

---

**En voiture :**

De Périgueux, La Chapelle-Faucher D3, puis Villars D82

D'Angoulême Dignac D39, puis D38, D3 et Villars D82

De Brive, A20 Bordeaux, N89 et A89 Périgueux, Boulazac N221, N21, D68 et Villars D82

## Le CMN en bref

Sites archéologiques de Glanum et de Carnac, abbayes de Montmajour et du Mont-Saint-Michel, châteaux d'If et d'Azay-le-Rideau, domaine national de Saint-Cloud, Arc de Triomphe ou encore villas Savoye et Cavois constituent quelques-uns des 100 monuments nationaux, propriétés de l'Etat, confiés au Centre des monuments nationaux. Premier opérateur public, culturel et touristique avec plus de 10 millions de visiteurs par an, le Centre des monuments nationaux conserve et ouvre à la visite des monuments d'exception ainsi que leurs parcs et jardins. Ils illustrent, par leur diversité, la richesse du patrimoine français. S'appuyant sur une politique tarifaire adaptée, le CMN facilite la découverte du patrimoine monumental pour tous les publics. Son fonctionnement repose à plus de 85 % sur ses ressources propres issues notamment de la fréquentation, des librairies-boutiques, des locations d'espaces ou encore du mécénat. Fondé sur un système de péréquation, le Centre des monuments nationaux est un acteur de solidarité patrimoniale. Les monuments bénéficiaires permettent la réalisation d'actions culturelles et scientifiques sur l'ensemble du réseau. Par ailleurs, après la restauration et l'ouverture de l'Hôtel de la Marine au mois de juin 2021, le CMN restaure le château de Villers-Cotterêts pour y ouvrir la Cité internationale de la langue française en 2023. Enfin, le CMN s'affirme comme un acteur important dans le numérique avec l'Incubateur du patrimoine lancé en 2018.

### Retrouvez le CMN sur



Facebook : [www.facebook.com/leCMN](https://www.facebook.com/leCMN)



Twitter : [@leCMN](https://twitter.com/leCMN)



Instagram : [@leCMN](https://www.instagram.com/leCMN)



YouTube : [www.youtube.com/c/lecmn](https://www.youtube.com/c/lecmn)



LinkedIn : [www.linkedin.com/company/centre-des-monuments-nationaux](https://www.linkedin.com/company/centre-des-monuments-nationaux)



TikTok : [www.tiktok.com/@le\\_cm\\_n](https://www.tiktok.com/@le_cm_n)

### Monuments placés sous la responsabilité du CMN pour être ouverts à la visite

#### Auvergne-Rhône-Alpes

Château d'Aulteribe  
Monastère royal de Brou à Bourg-en-Bresse  
Château de Chareil-Cintrat  
Château de Voltaire à Ferney  
Trésor de la cathédrale de Lyon  
Ensemble cathédral du Puy-en-Velay  
Château de Villeneuve-Lembron

#### Bourgogne-Franche-Comté

Chapelle aux Moines de Berzé-la-Ville  
Cathédrale de Besançon et son horloge astronomique  
Château de Bussy-Rabutin  
Abbaye de Cluny

#### Bretagne

Grand cairn de Barnenez  
Sites mégalithiques de Carnac  
Site des mégalithes de Locmariaquer  
Maison d'Ernest Renan à Tréguier

#### Centre-Val de Loire

Château d'Azay-le-Rideau  
Château de Bouges  
Crypte et tour de la cathédrale de Bourges  
Palais Jacques Cœur à Bourges  
Tour de la cathédrale de Chartres  
Château de Châteaudun  
Château de Fougères-sur-Bièvre  
Maison de George Sand à Nohant  
Château de Talcy  
Cloître de la Psalette à Tours

#### Grand Est

Château de Haroué  
Château de La Motte Tilly  
Palais du Tau à Reims  
Tours de la cathédrale de Reims

#### Hauts-de-France

Tours et trésor de la cathédrale d'Amiens  
Château de Coucy  
Villa Cavois à Croix  
Château de Pierrefonds  
Château de Villers-Cotterêts (ouverture en 2022)  
Colonne de la Grande Armée à Wimille

#### Ile-de-France

Château de Champs-sur-Marne  
Château de Jossigny  
Château de Maisons  
Villa Savoye à Poissy  
Domaine national de Rambouillet  
Domaine national de Saint-Cloud  
Basilique cathédrale de Saint-Denis  
Maison des Jardies à Sèvres  
Château de Vincennes

#### Normandie

Abbaye du Bec-Hellouin  
Château de Carrouges  
Abbaye du Mont-Saint-Michel

#### Nouvelle Aquitaine

Cloître de la cathédrale de Bayonne  
Tour Pey-Berland à Bordeaux  
Château de Cadillac  
Abbaye de Charroux  
Tours de la Lanterne, Saint-Nicolas et de la Chaîne à La Rochelle  
Abbaye de La Sauve-Majeure  
Sites préhistoriques de la vallée de la Vézère  
Site archéologique de Montcaret  
Château d'Oiron  
Grotte de Pair-non-Pair  
Château de Puyguilhem  
Site gallo-romain de Sanxay

#### Occitanie

Tours et remparts d'Aigues-Mortes  
Château d'Assier  
Abbaye de Beaulieu-en-Rouergue  
Château et remparts de la cité de Carcassonne  
Château de Castelnaud-Bretenoux  
Site archéologique et musée d'Enserune  
Château de Gramont  
Château de Montal  
Sites et musée archéologiques de Montmaurin  
Forteresse de Salses  
Fort Saint-André de Villeneuve-lez-Avignon

#### Paris

Arc de Triomphe  
Chapelle expiatoire  
Colonne de Juillet  
Conciergerie  
Domaine national du Palais-Royal  
Hôtel de la Marine  
Hôtel de Sully  
Panthéon  
Sainte-Chapelle  
Tours de Notre-Dame de Paris

#### Pays de la Loire

Château d'Angers  
Maison de Georges Clemenceau à Saint-Vincent-sur-Jard

#### Provence-Alpes-Côte d'Azur

Cloître de la cathédrale de Fréjus  
Site archéologique de Glanum  
Château d'If  
Villa Kérylos  
Trophée d'Auguste à La Turbie  
Place forte de Mont-Dauphin  
Abbaye de Montmajour  
Cap moderne, Eileen Gray et Le Corbusier au Cap Martin  
Hôtel de Sade à Saint-Rémy-de-Provence  
Monastère de Saorge  
Abbaye du Thoronet

Un programme d'abonnement annuel « Passion monuments », disponible en ligne et en caisse dans près de 60 monuments au prix de 45 €, permet de proposer aux visiteurs un accès illimité aux sites du réseau du CMN, et de nombreux autres avantages. [passion.monuments-nationaux.fr](https://passion.monuments-nationaux.fr)